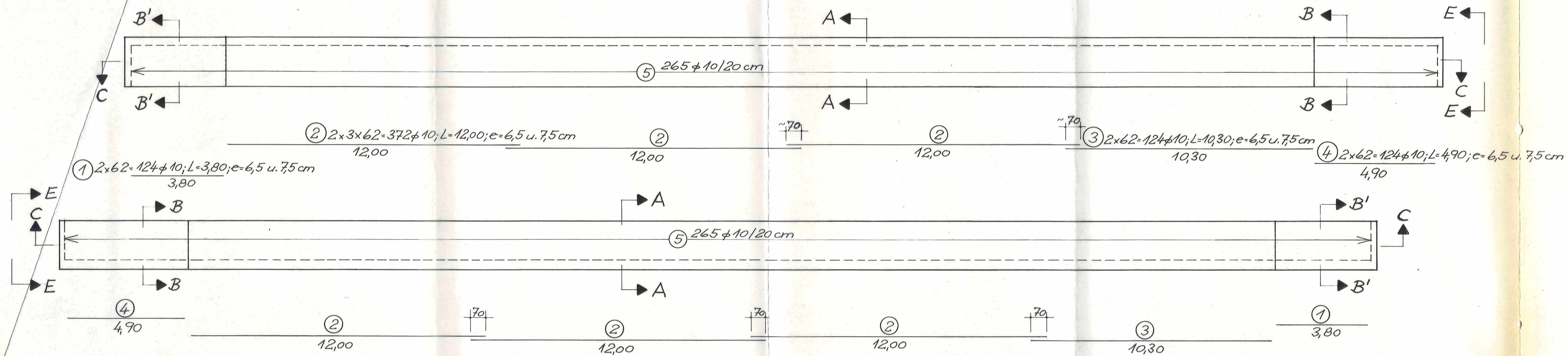
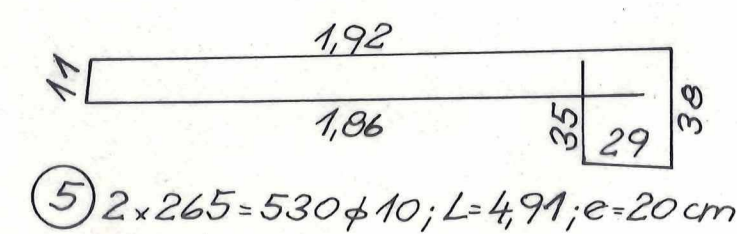
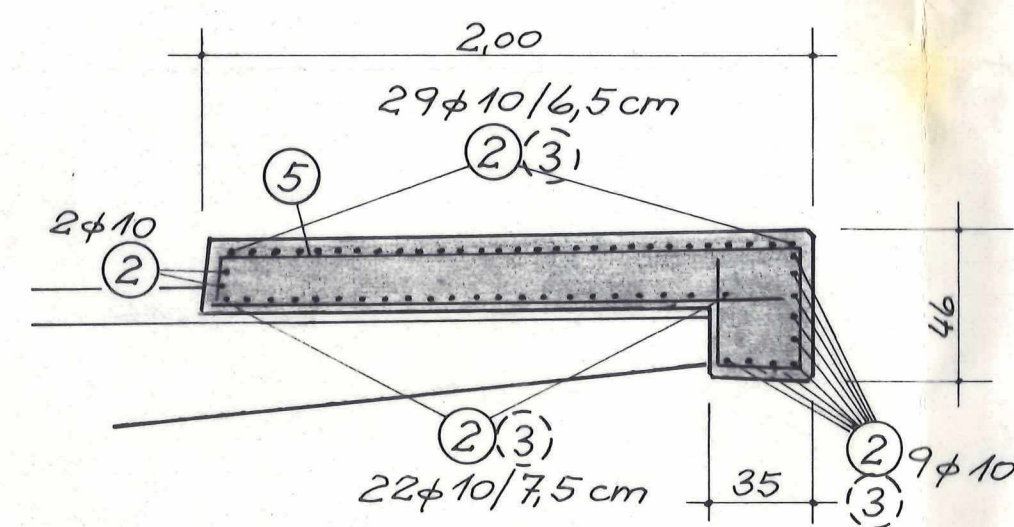


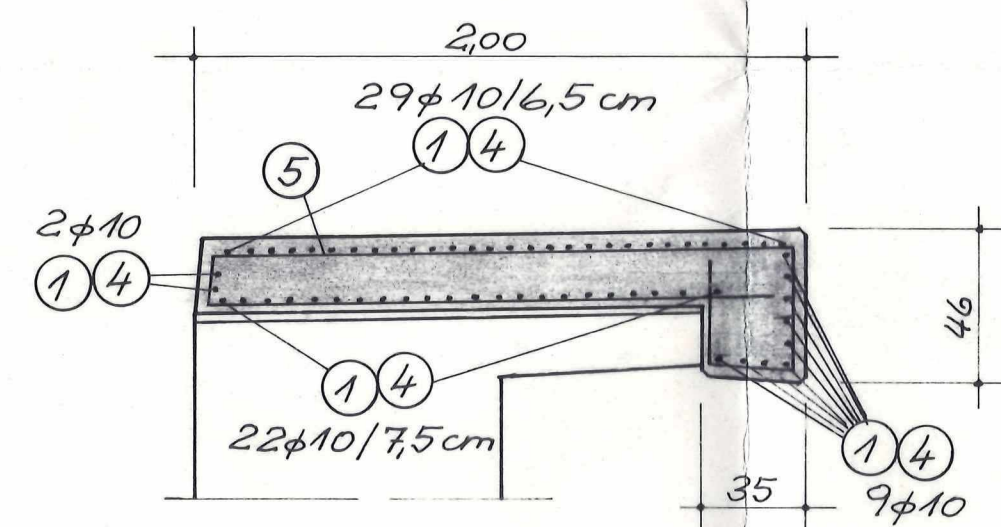
Draufsicht M1:100



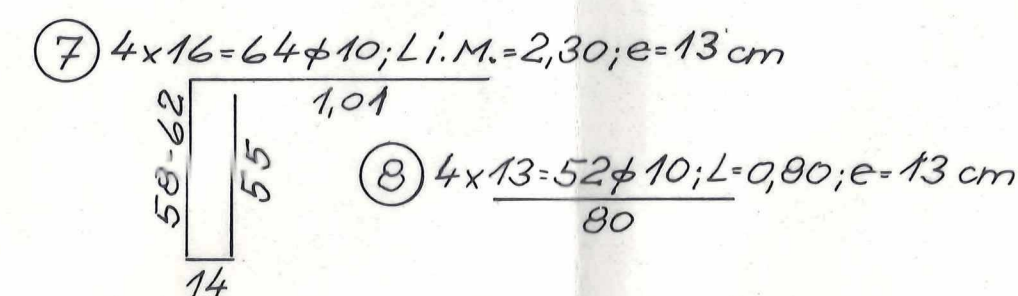
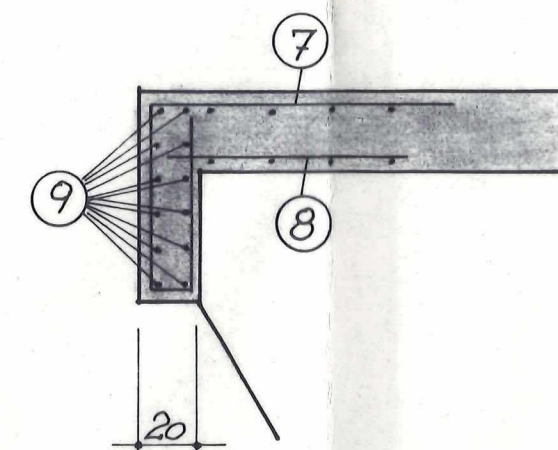
Schnitt A-A M1:25



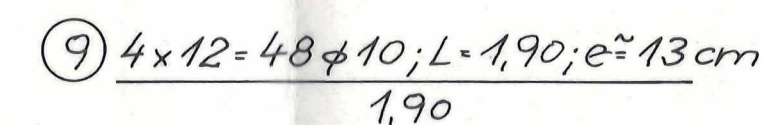
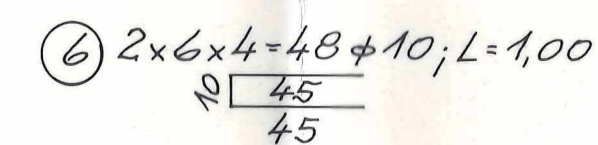
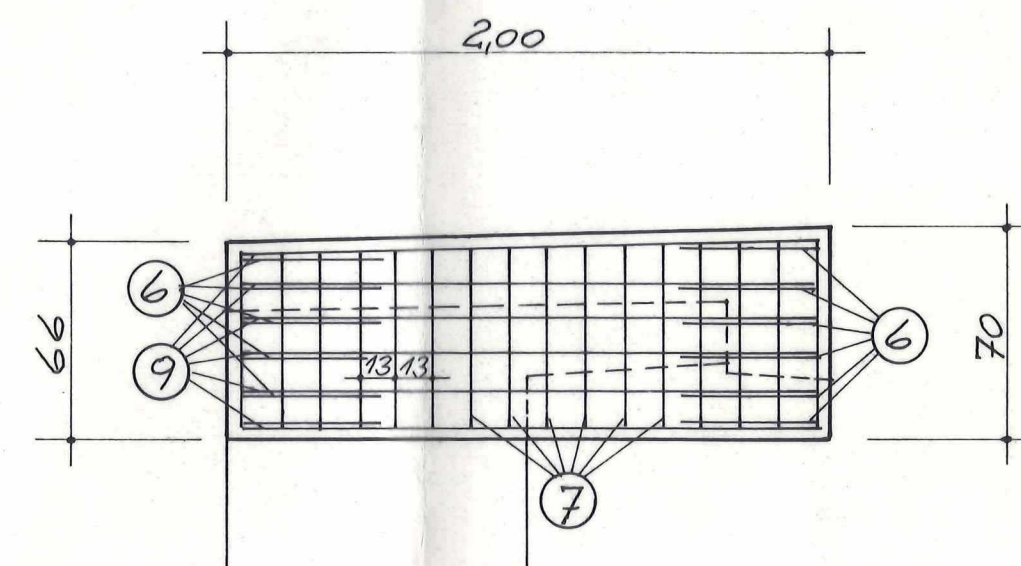
Schnitt B-B; B'-B'



Schnitt C



Ansicht E-E



Beton LP-B25  
BSt. III S

Betondeckung: aussen 4 cm  
innen 2 cm

Die Überarbeitung der Ausführung  
mit diesem Plan wird bestätigt.  
Meppen, den 9.6.86

Bestandszeichnung

ASNA		E 6c	
PRÜFINGENIEUR		E 6	
INDEX		ÄNDERUNG	
a	Prüfeintr. übernommen	DATUM	gez. gepr.
		Nov 85	Ru.
Straßenbauverwaltung des Landes Niedersachsen		Baunternehmung Bernhard Becker	
		Dieselstr. 8, 4470 Meppen / Tel. 05931/17406	
Bauwerk 7851	A 28 Bunde (NL. Grenze) - Westerstede Str. Abschn. Filsum (B 72n) - Westerstede (L 15n) Überführung Ihauser Damm in Bau - km 53+217.20		
Bauteil		Blatt Nr. 14a	
Kappenbewehrung		Maßstab 1:100 1:25	gez. bearb. gepr. ges.
		Ru.	Sept. 85

